

# Gesundheitszentrum Mühlacker





# Die medizinische Versorgung an einem Ort.

In der größten Stadt des Enzkreises entsteht das zentral gelegene Gesundheitszentrum Mühlacker. Rund zwölf Kilometer nordöstlich von Pforzheim wird auf dem Areal des RKH Krankenhaus gebaut.

Damit liegt das Gesundheitszentrum genau zwischen dem Kurz- und Übergangspflegeheim Bethesda, dem Klinikum und dem ebenfalls im Bau befindlichen Wohnheim mit Kindertagesstätte.

Alle Patienten profitieren von kurzen Wegen zwischen den Arztpraxen und der Klinik. Die oft starren Grenzen zwischen ambulanter und stationärer Versorgung werden durch die enge Kooperation mehrerer Gesundheitspartner aufgelöst. Ein enger Austausch und die Nutzung von Dienstleistungen der Klinik stärken die ambulante und präventive medizinische Versorgung am Standort und im Kreis.

# Eine moderne und zukunftsfähige Praxis.

Das Gesundheitszentrum Mühlacker vereint auf 3.200 m<sup>2</sup> die Kompetenz unterschiedlicher Fachrichtungen an einem Ort. Mit vielversprechenden Vorteilen und wertvollen Synergien – für eine Behandlung, die den Mensch in den Mittelpunkt stellt.

Das zukunftsfähige Gesundheitszentrum erhöht die Attraktivität für Ärzte und Patienten. Ein energieeffizientes Gebäude mit einem modernen Heiz-Kühldeckensystem für ein angenehmes Klima in den Winter-, wie auch in den Sommermonaten. Praxen, die den heutigen Hygienevorschriften und den höchsten Anforderungen entsprechen. Sie erfüllen die aktuellsten Anforderungen des Brandschutzes und der Arbeitsstättenrichtlinien.

Durch eine moderne Infrastruktur bietet sich eine bessere Praxisnachfolgeregelung. Die Gewinnung neuer Ärzte aufgrund einer interessanten Arbeitswelt gestaltet sich attraktiver. Eine zentrale Anlaufstelle für eine umfassende ambulante medizinische Versorgung.

## WEITERE VORTEILE

- ♦ Zentral liegendes Gesundheitszentrum zwischen dem Kurz- und Übergangspflegeheim Bethesda, einer neuen Kindertagesstätte und der Enzkreis-Klinik Mühlacker
- ♦ „Campus-Feeling“
- ♦ Ärzte können sich umfassend austauschen und die Patienten sowohl stationär als auch ambulant mit kurzen Wegen betreuen
- ♦ Optimale Arbeitsabläufe durch flexible Grundrissgestaltung
- ♦ Einfachere Praxisnachfolge durch das Einhalten aktueller Standards beim Thema Hygiene, Gesundheit, Arbeitsstätte, Barrierefreiheit und Brandschutz

## DIE LAGE

### Mikrolage Gesundheitscampus Mühlacker

- ◆ Direkte Anbindung an die B10, schnelle Erreichbarkeit von Pforzheim und Vaihingen an der Enz
- ◆ Gute Anbindung von Mühlacker über die B10 an die A8

### Enzkreis-Klinik Mühlacker

- ◆ Haus der Regelversorgung mit 170 Betten
- ◆ Sieben Fachabteilungen und ein Institut
- ◆ Jährlich rund 9.000 stationäre und 13.000 ambulante Patienten
- ◆ Zugehörigkeit zu den Enzkreis-Kliniken gGmbH



**1 Bettenhaus**  
Hermann-Hesse-Straße 34

**2 Funktionsbau**  
Hermann-Hesse-Straße 34

**3 Geriatrische Rehabilitationseinrichtung**  
Hermann-Hesse-Straße 34

**4 DRK Rettungswache**  
Hermann-Hesse-Straße 34

**5 Kurz- und Übergangspflegeheim Bethesda**  
Hermann-Hesse-Straße 32

**6 Neubau Ärztehaus**  
Hermann-Hesse-Straße 38

**7 Neubau Wohnheim,  
Kindertagesstätte, Kindergarten**  
Hermann-Hesse-Straße 38/1

# Wir kennen die Bedürfnisse.

Moderne Praxen nach Ihren individuellen Vorstellungen und Wunschgröße. Im Hauptgebäude gibt es Praxisflächen von bis zu 900 qm pro Etage.

Haus- und Facharztpraxen werden nach Wunsch schlüsselfertig ausgebaut. Zur Erschließung des Ärztehauses gibt es ein zentrales Empfangstreppenhaus. Ferner können Fluchttreppenhäuser auch als Infektionszugang oder separatem Mitarbeiterzugang genutzt werden.



**MODERNE ARCHITEKTUR**  
mit einer natürlichen Durchgrünung.



### **KURZE WEGE**

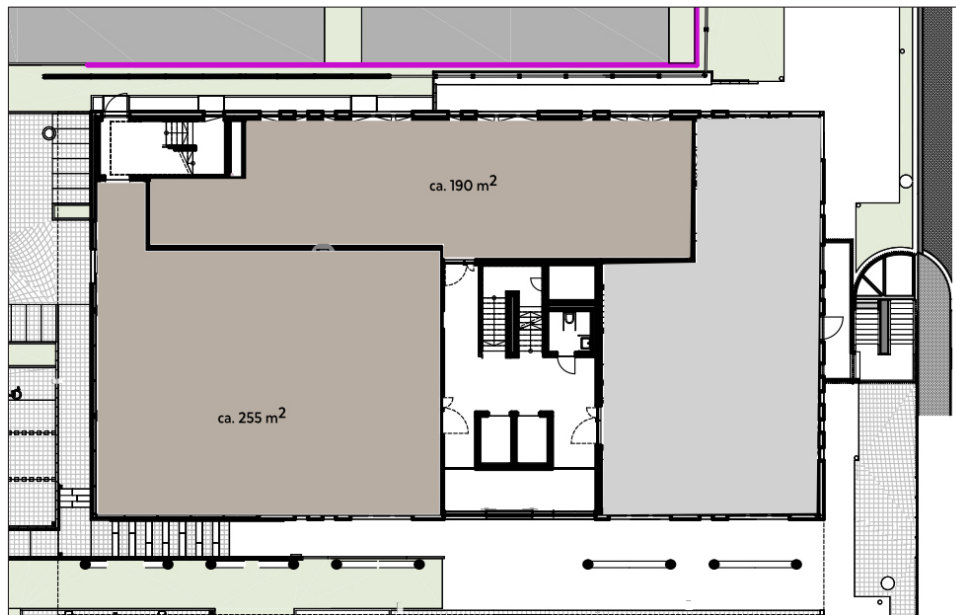
verbinden das Ärztehaus mit dem Krankenhaus, einer Kindertagesstätte sowie einer Nachversorgung im Sinne eines Gesundheitscampus.

### **EIN GROBZÜGIGER EINGANGSBEREICH**

lädt zum Verweilen ein und erfüllt alle Anforderungen der Barrierefreiheit.



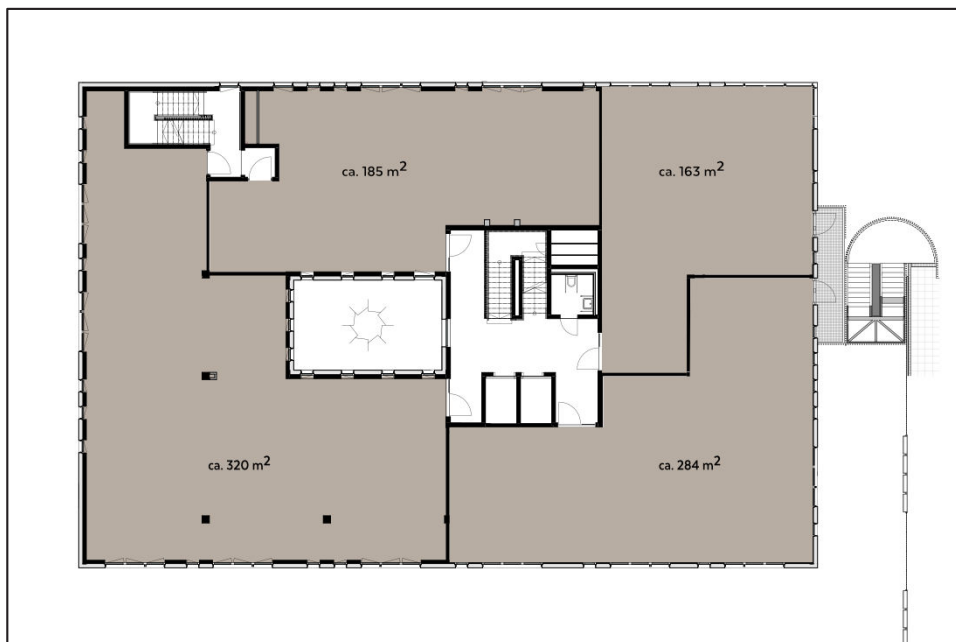
# Grundriss/Flächen



## Flächen

-  Vermietet
-  Reserviert
-  Zur Verfügung

ETAGE EG

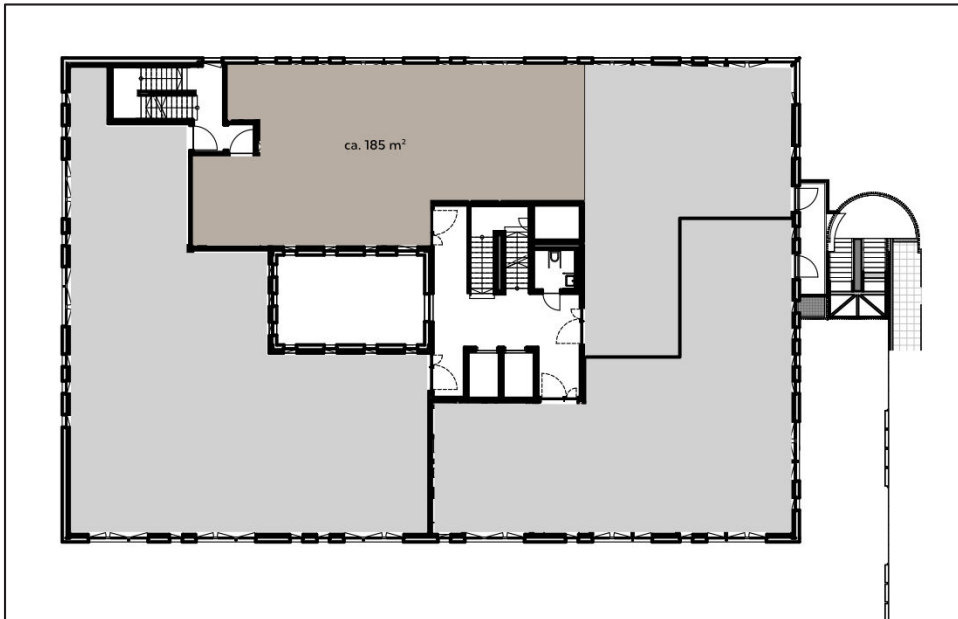


ETAGE 01

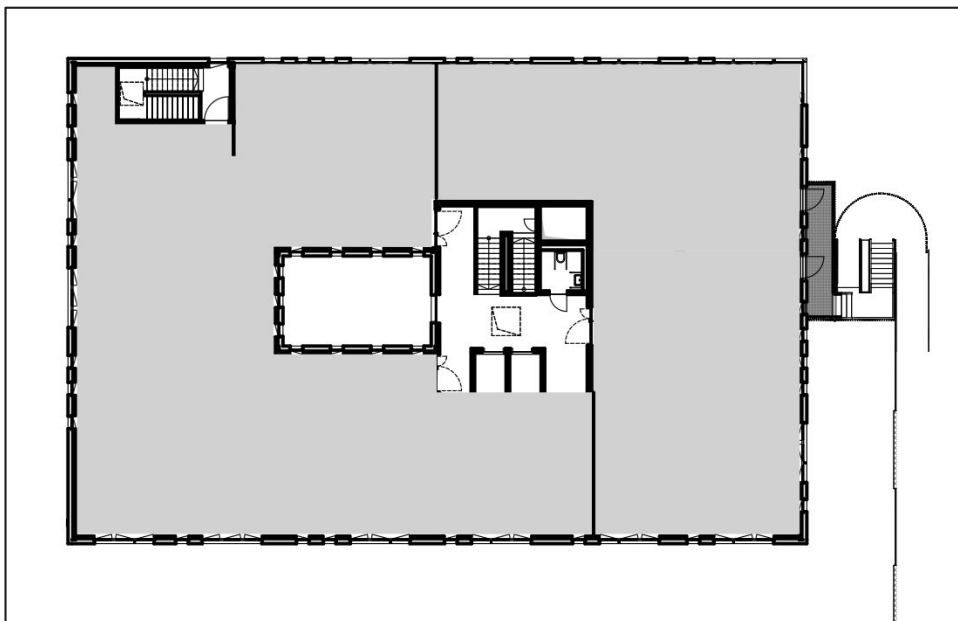
AUSSTATTUNGSMERKMALE	ALLE
Energiestandard	Kfw 55
PV-Anlage	✓
Ladeinfrastruktur für E-Mobilität	✓
Fassade	Vollwärmeschutz mit bodentiefen Fenstern

AUSSTATTUNGSMERKMALE	ALLE
Dach	Flachdach mit Bitumenabdichtung
Anzahl Treppenhäuser	3 Stk.
Barrierefreiheit	✓
Stellplätze	✓





ETAGE 02



ETAGE 03

AUSSTATTUNGSMERKMALE (INNENAUSBAU)	VARIANTE I (UNAUSGEBAUT)	VARIANTE II MIT HK-DECKE	WEITERE AUSSTATTUNGSMERKMALE (INNENAUSBAU)	VARIANTE I (UNAUSGEBAUT)	VARIANTE II MIT HEIZ-KÜHLDECKE
Heizungsart	Luft-Wasser-Wärmepumpe und Kaltwassersatz	Luft-Wasser-Wärmepumpe und Kaltwassersatz	Kühlung/Klimatisierung	-	Deckenkühlung
Wärmeübertragung	-	Deckenheizung	Estrich	-	vorhanden
Warmwasseraufbereitung	-	dezentral	Bodenbeläge	-	Design-Vinyl
Lüftung	-	für innenliegende Räume	Nichttragende Wände	-	✓
Sanitärausstattung	-	gehoben	Wandbeläge	-	Malervlies
			Deckenbeläge	-	Gipskartondecken, teilw. akustikwirksam
			Elektroausstattung	-	gehoben

# Weitere Projekte



## NEUBAU Haus der Gesundheit Calw

5 Stockwerke mit einer Fläche von 4.600 Quadratmetern Fläche für

- ◆ eine Apotheke
- ◆ eine Physiotherapiepraxis
- ◆ eine Krankenkassenstelle
- ◆ eine Konferenzebene
- ◆ sechs Haus- und Facharztpraxen

## NEUBAU Neuenbürg

Modernes Bürogebäude für  
Gewerbe- und Praxisflächen.



Erfahren Sie mehr auf  
unserer Website unter  
[www.moerk.de/referenzen](http://www.moerk.de/referenzen)

# Lassen Sie uns über die medizinische Versorgung in **Ihrer Gemeinde sprechen.**

**Christian Back**  
Projektleiter

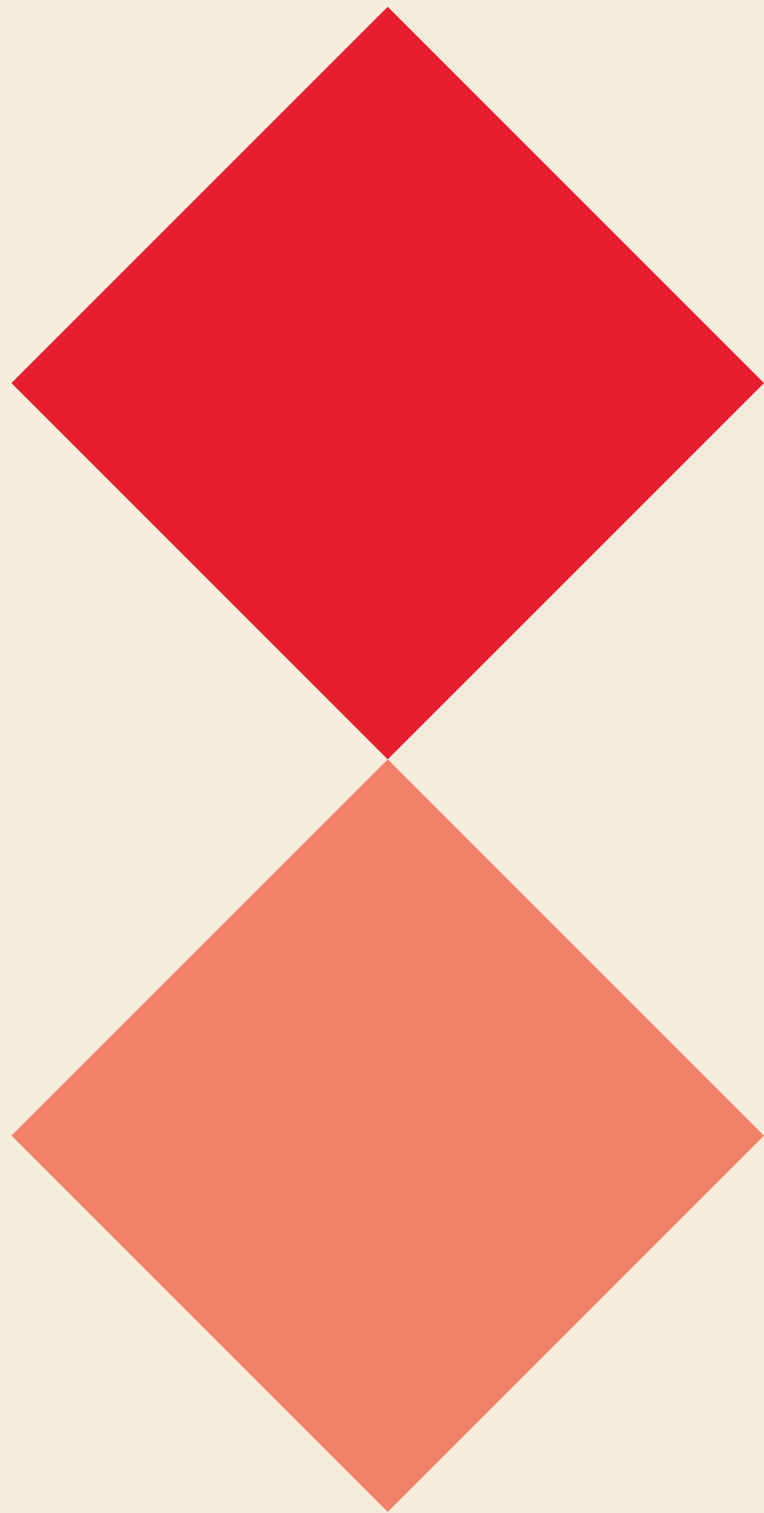
**T** 07152 6049-440

**M** 01512 9215693

**c.back@moerk.de**



Das Zentrum  
für ganzheitliche  
**medizinische**  
**Versorgung.**



MÖRK in Leonberg  
**T** +49 7152 6049-0  
**M** info@moerk.de

[www.moerk.de](http://www.moerk.de)